



**AGENZIA  
DOGANE  
MONOPOLI**



**Direzione organizzazione e digital  
transformation  
Ufficio ricerca e progetti internazionali ICT  
Paola Minasi**

**Progetto speciale per la digitalizzazione nei  
porti  
Roma  
18 giugno 2019**



## Digitalizzazione procedure doganali nei porti – progetto speciale ADM

### **Digitalizzare, razionalizzare, omogeneizzare. In sintesi: modernizzare**

Iniziativa su scala nazionale, per implementare nei porti soluzioni tecnologicamente avanzate per la digitalizzazione delle procedure doganali relative alla merci extra UE, correlate a

- imbarco/sbarco
- ingresso/uscita dai nodi portuali
- pagamento delle tasse di ancoraggio e di quelle portuali

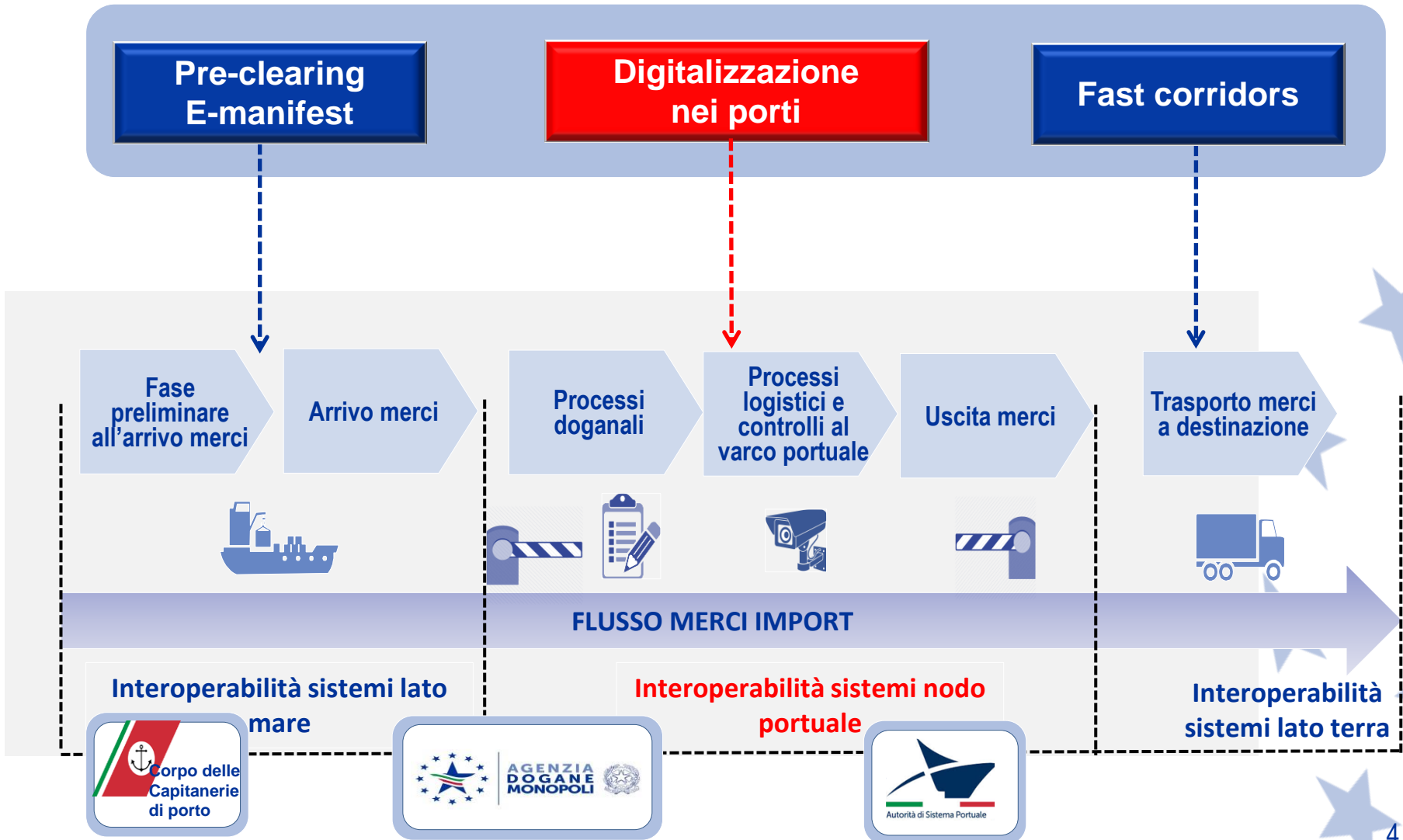
Stretto raccordo con le strategie nazionali per la trasformazione digitale del Paese



## Digitalizzazione procedure doganali nei porti – obiettivi

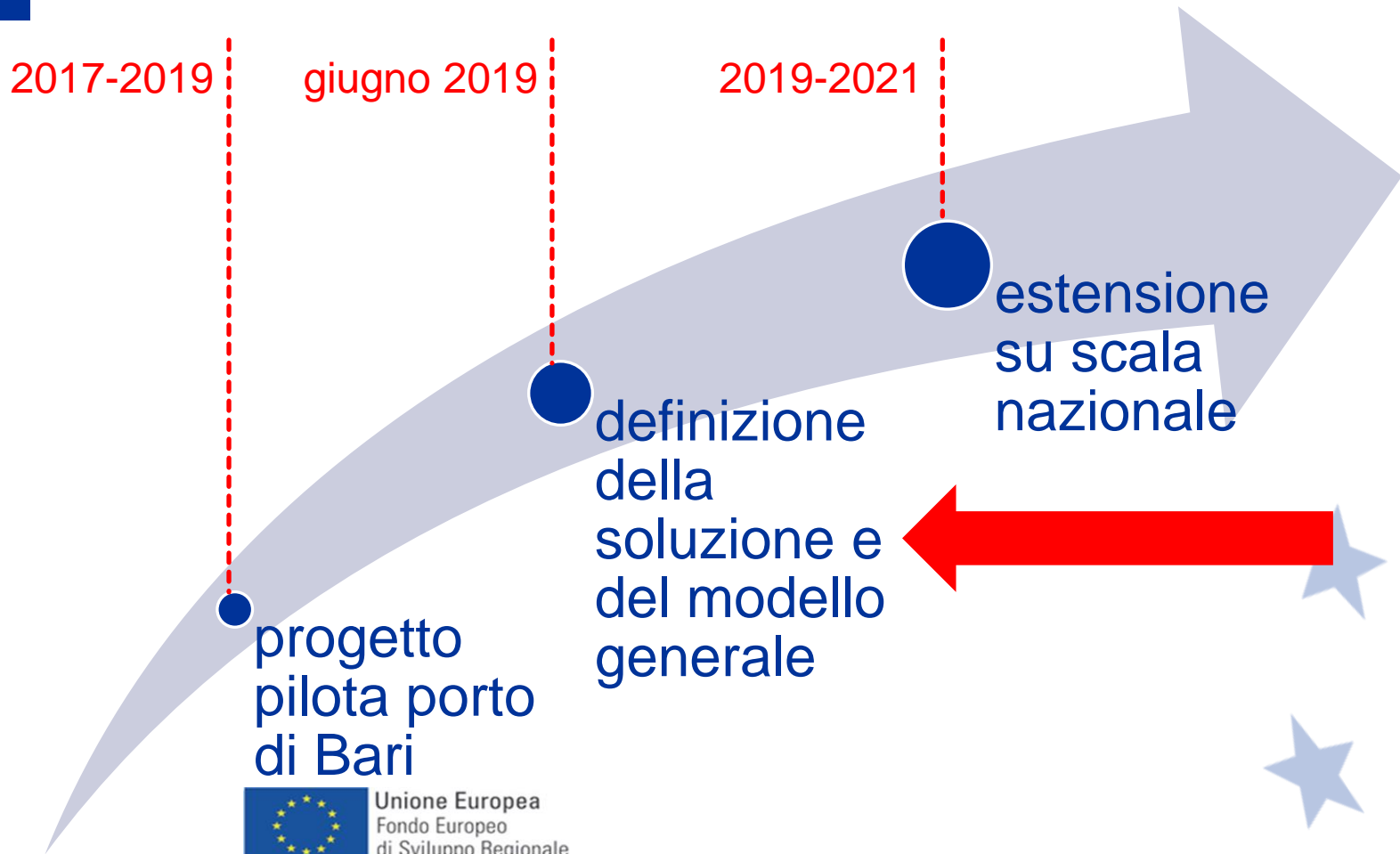
- Rendere omogenei i processi a vantaggio degli operatori
- Migliorare le prestazioni dei porti riducendo i tempi di carico/scarico e di transito delle merci nelle aree portuali
- Connettere le soluzioni innovative ADM già realizzate lato mare e lato terra
- Intervenire in una logica di «sistema» su scala nazionale
- Ridurre adempimenti manuali a vantaggio di attività di tutela della sicurezza e del commercio legale

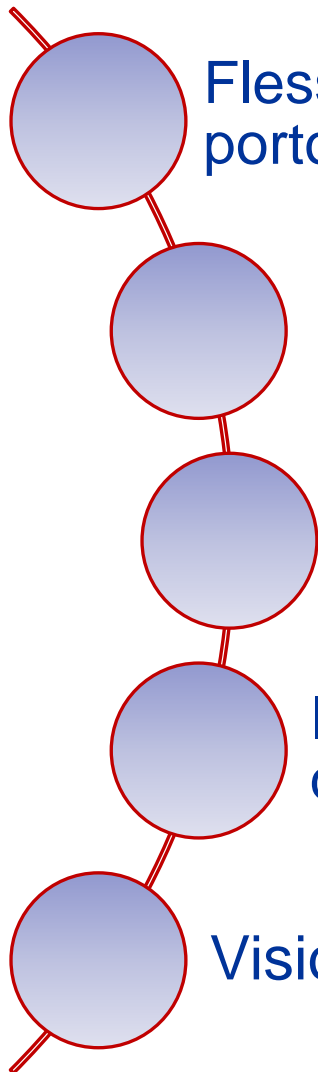






# Digitalizzazione procedure doganali nei porti – fasi di attuazione



- 
- A decorative graphic on the left side of the slide consists of five light blue circles with red outlines, connected by a red line that forms a vertical zig-zag pattern.
- Flessibilità - per valorizzare le caratteristiche di ciascun porto
  - Modularità - sviluppi progressivi e incrementali
  - Soluzioni aperte e integrabili – non vincolate a tecnologie specifiche
  - Impulso per nuovi investimenti - valorizzazione e riuso dell'esistente
  - Visione integrata - processi doganali e logistico portuali



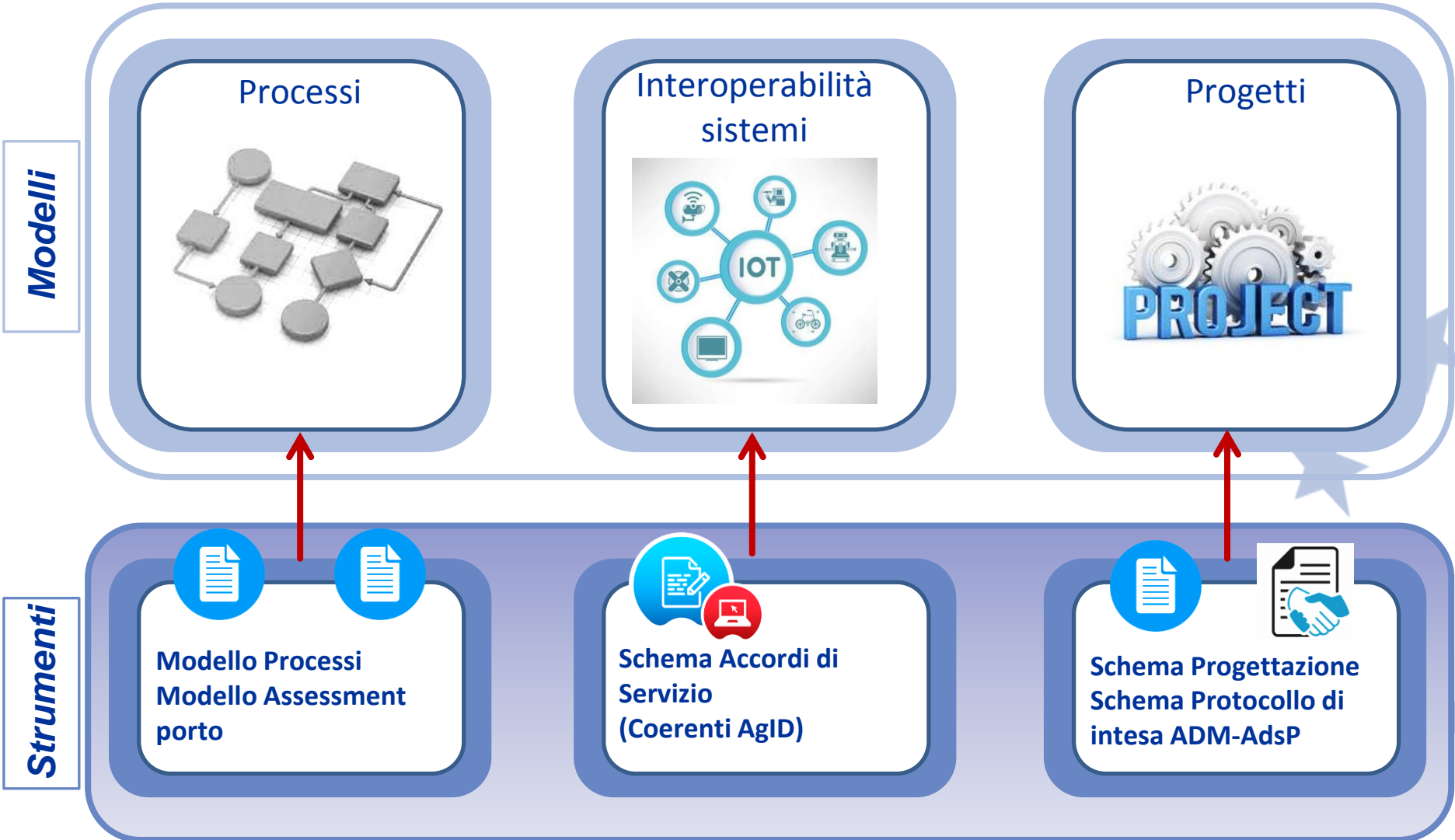
## Digitalizzazione procedure doganali nei porti – componenti della soluzione

### Modello di interoperabilità

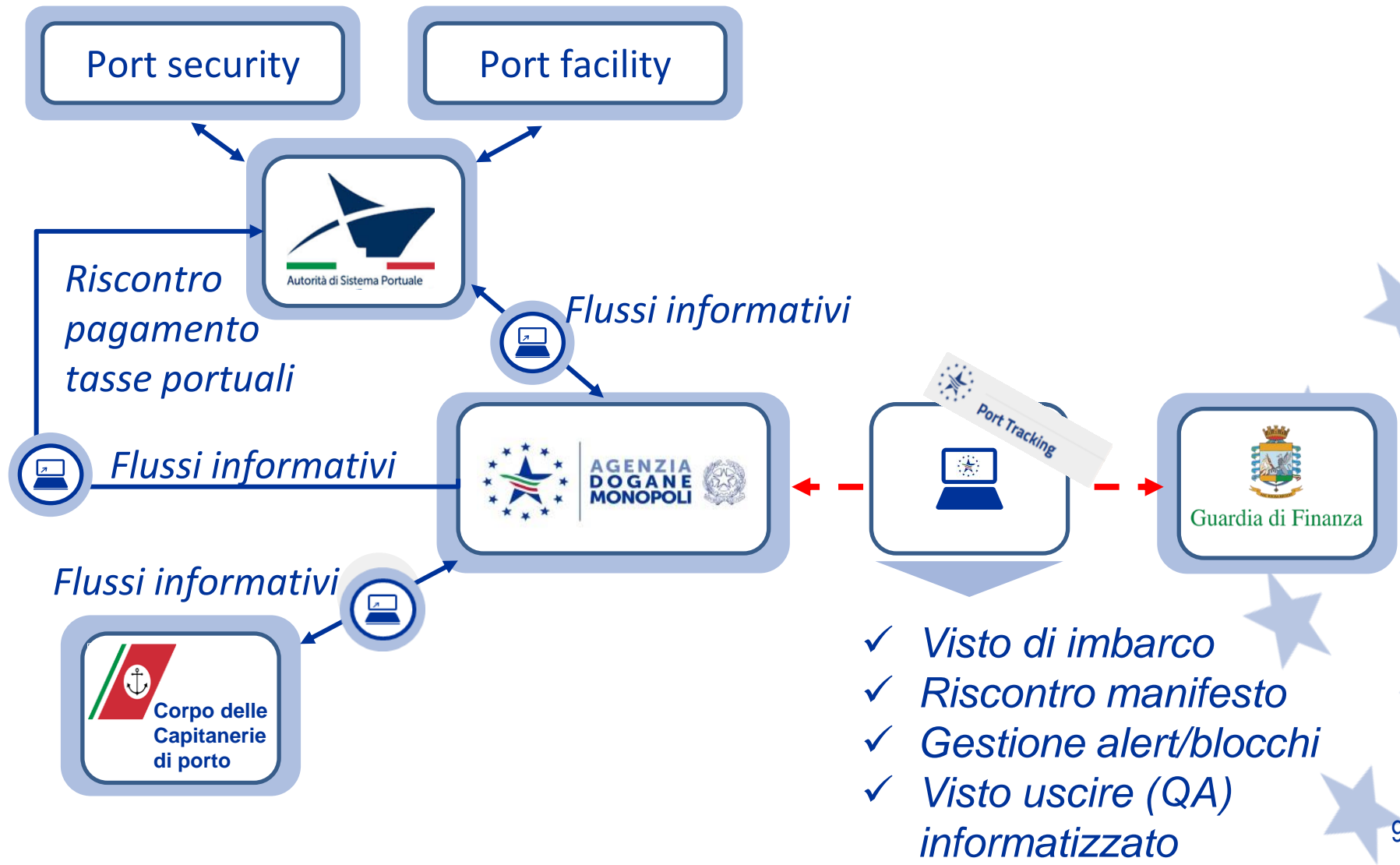
- **Standard** processi, interoperabilità, metodo progettuale
- **Nucleo base** scenario gomma, processi I/E e pagamento tasse portuali
- **Modello dinamico** incrementabile con nuove funzioni e nuovi scenari (es. nodi interni)
- **Rilasciato gratuitamente** (licenza open) per le AdSP e per il mercato di sviluppo dei sistemi portuali
- **Strumenti** a supporto dei progetti

### Applicazione *Port tracking*

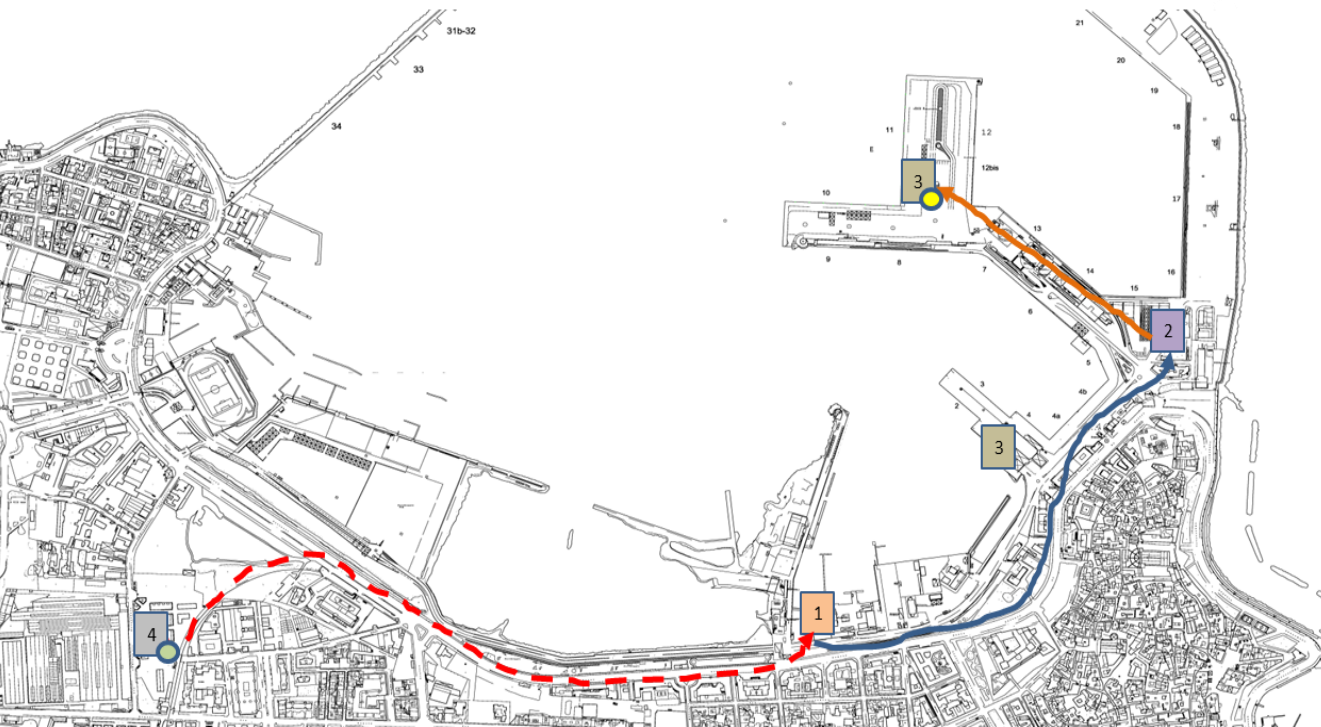
- **Adattabilità** alle diverse logistiche portuali (nodi e flussi)
- **Soluzione aperta**, flessibile rispetto a tecnologie e apparati
- **Interfaccia a servizi** indipendente dalla tecnologia dei sistemi degli altri enti
- **Interoperabilità** basata su regole Agid
- **Estendibilità** a nuove funzioni e dati







Adattabilità alle diverse logistiche portuali  
(personalizzare nodi e flussi)



*Legenda*

4 → 1 Arrivo ed ingresso in porto  
(eventualmente da Facility  
Extra-Portuale)

1 → 2 Ingresso in Facility portuale

2 → 3 Ingresso in Banchina da  
Facility Portuale

— Flusso

--- Flusso eventuale

○ Nodo  
iniziale

● Nodo  
finale

**PROCESSO EXPORT** – *Merce che giunge in porto e sosta in una facility portuale prima dell'imbarco*

## Specifiche di interoperabilità standard (rif. AgID)

- Sicurezza del canale
- Sicurezza delle interazioni
- Gestione degli accessi
- Tracciature

**Servizi web** con o senza Porta di Dominio, per salvaguardare investimenti pregressi

**Accordi di servizio** ADM/AdSP/Capitanerie per l'interoperabilità (vedi schema tipo allegato al modello di interoperabilità)





## Digitalizzazione nei porti – modello progetti

**Metodo progettuale omogeneo** su scala nazionale, strutturato per fasi standard

**Progetti modulari** per realizzazioni incrementali con output definiti e riduzione del rischio di progetto

**Coordinamento centrale** del programma e dei gruppi di lavoro a cura di ADM - Direzione organizzazione e digital transformation, team di specialisti dedicato

**Protocolli di intesa ADM – ADSP** per regolare la collaborazione

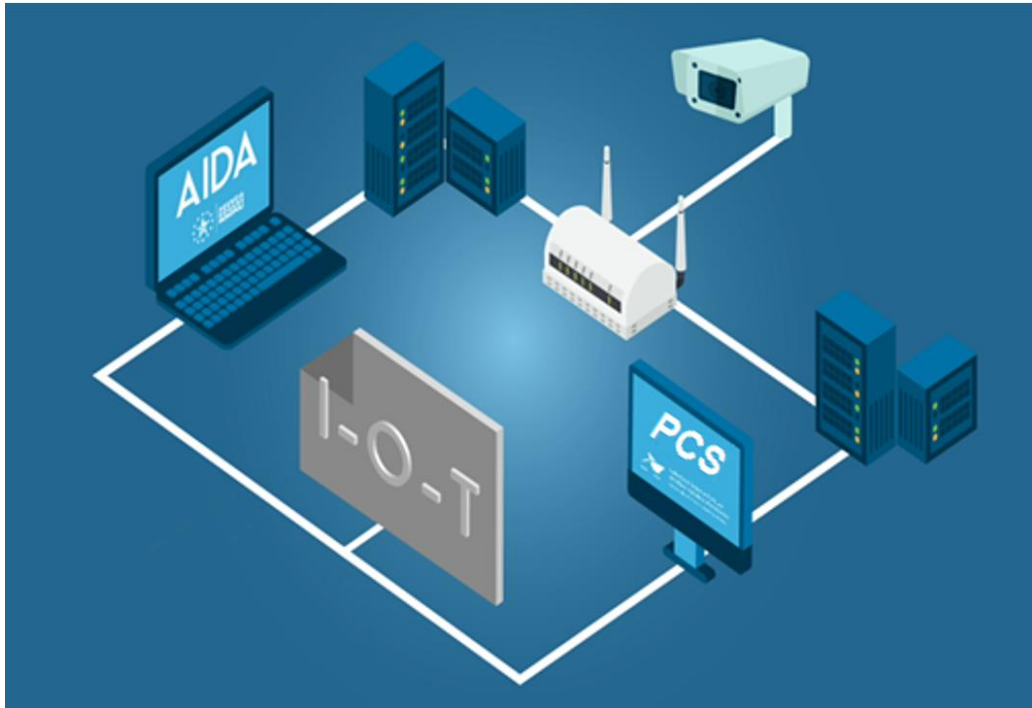
**Piani di progetto integrati e condivisi ADM-ADSP**, per un'attuazione coordinata

**Monitoraggio** costante e condiviso di attività, costi e risultati



## Architettura in tre componenti

- Sistema informativo AIDA (applicazione *Port tracking*)
- Sistema informativo AdSP
- Sistema integrato di monitoraggio dei flussi mezzi/merci



**Il codice IOT (Internet of things)** associa le informazioni doganali sulla merce a quelle del mezzo - rilevate tramite apparati (videocamere, ecc) nei nodi interni al porto (gate, banchine, nodi virtuali) - e consente il tracciamento delle merci e dei mezzi



Necessarie precondizioni tecniche e organizzative, tra cui:

- Disponibilità di strutture tecniche e professionalità specialistiche delle AdSP che siano referenti per ADM per l'attuazione dei progetti
- Disponibilità di un nucleo di funzionalità dei sistemi informativi portuali con cui realizzare l'interoperabilità
- Disponibilità di connettività a banda larga estesa a tutti i nodi (varchi e nodi interni) cablata o wireless
- Possibilità di attrezzaggio dei varchi (es: colonnine, pali, rete elettrica, ....)



### Prossimi passi

- Acquisizione delle disponibilità delle AdSP a sviluppare progetti  
(luglio 2019)
- Valutazione congiunta ADM/AdSP di fattibilità tecnica, tempi e contenuti dei singoli progetti, in relazione a esigenze e priorità
- Definizione del Portafoglio dei progetti e del Piano di intervento  
(ottobre 2019)
- Avvio immediato dei progetti, ove ricorrano le condizioni di fattibilità

### Coordinamento e punto di contatto ADM

Direzione organizzazione e digital transformation

Ufficio ricerca e progetti internazionali ICT

email: [dir.organizzazione-digitaltransformation.ricerca@adm.gov.it](mailto:dir.organizzazione-digitaltransformation.ricerca@adm.gov.it)

Tel. 06 50245283